

Steniuksentie 15

Talon rakentamisvuosi 1966.

Hissihankkeen kokonaiskustannukset (2008): 283 622 €, taloyhtiön osuus 126 322 €.

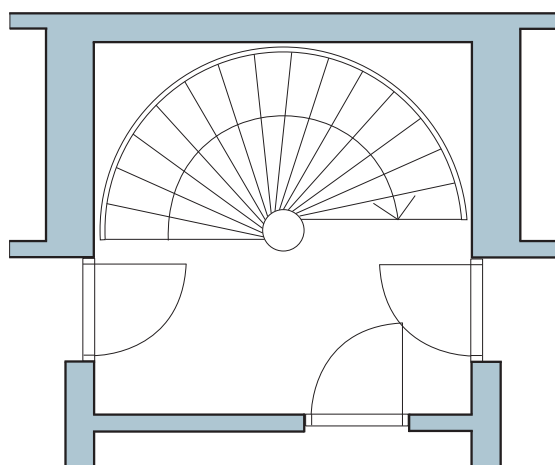


Valokuvat: Arkkitehtuuritoimisto Tarki Liede Oy

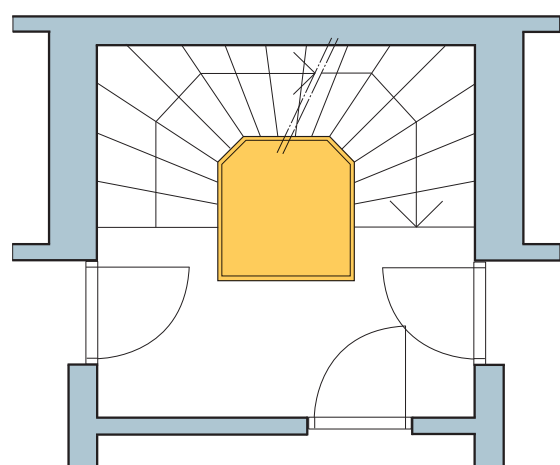
Sisääntulokerros ennen jälkiasennushissiä.



Sisääntulokerros. Uusi jälkiasennushissi.



Alkuperäinen porrashuone.



Nykyinen porrashuone hissillä.

Arkkitehtuuritoimisto Tarki Liede Oy

Facebook: Hissit Stadin kerrostaloihin

www.hel.fi/hissiprojekti



Helsingin kaupunki
Kaupunginkanslia

Talous- ja suunnitteluosasto, hissi projekti
Hissiasiamies Simo Merilä puh (09) 310 36122
simo.merila@hel.fi

