

Nervanderinkatu 10 B Etu-Töölö

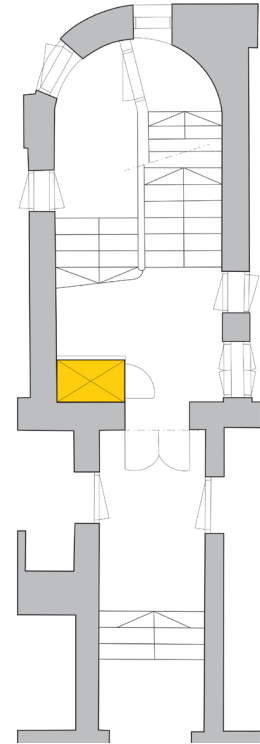
Talon rakentamivuosi 1913.

Hissihankkeen kokonaiskustannukset (2014): 200 000 €, taloyhtiön osuus avustuksien jälkeen 80 000 € (1 hissi).



Kuvat: Simo Karisalo

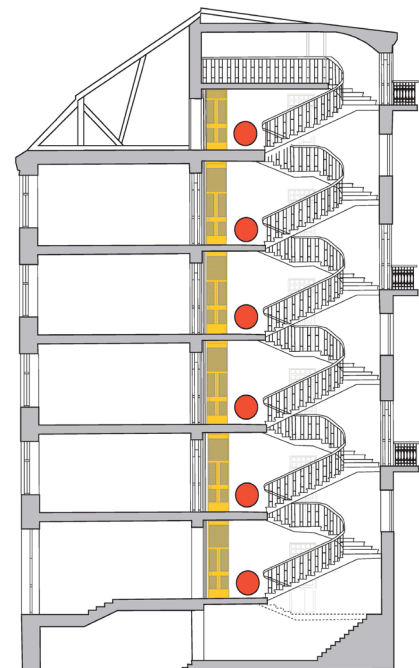
Sisäänkäyntikerros, hissi asennettuna.



Sisäänkäyntikerros, leikkaus.



Rakennuksen kaunis julkisivu.



● Hissisäkki

Portaikon leikkaus.

Arkkitehtitoimisto Voutilainen Antti Oy

Facebook: Hissit Stadin kerrostaloihin

www.hel.fi/hissiprojekti



Helsingin kaupunki
Kaupunginkanslia

Talous- ja suunnitteluosasto, hissi projekti
Hissiasiamies Simo Merilä puh (09) 310 36122
simo.merila@hel.fi

