

## Markkinatie 6 A, B, C, D, E Malmi

Talon rakentamisvuosi 1968.

Hissihankkeen kokonaiskustannukset (2013): 899 582 €, taloyhtiön osuus avustuksien jälkeen 364 567 € (5 hissiä) eli 72 913 € / hissi.



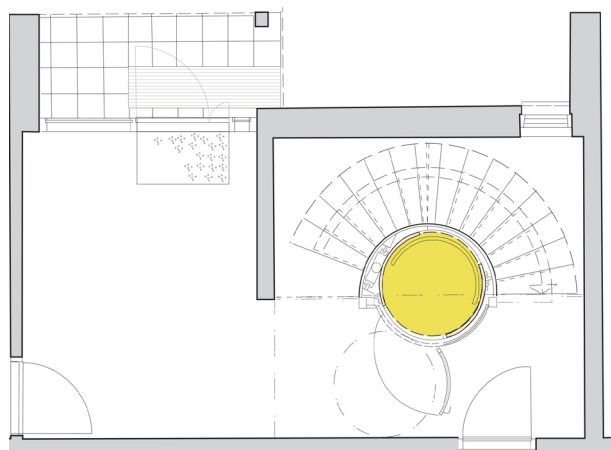
Pyöreä kuilu ja pyöreä hissi.



A-portaikon leikkaus.



A-portaikon sisäänkäynti.



A-portaikon sisäänkäyntikerros.

Facebook: Hissit Stadin kerrostaloihin

[www.hel.fi/hissiprojekti](http://www.hel.fi/hissiprojekti)



Helsingin kaupunki  
Kaupunginkanslia

Talous- ja suunnitteluosasto, hissiprojekti  
Hissiasiamies Simo Merilä puh (09) 310 36122  
simo.merila@hel.fi

