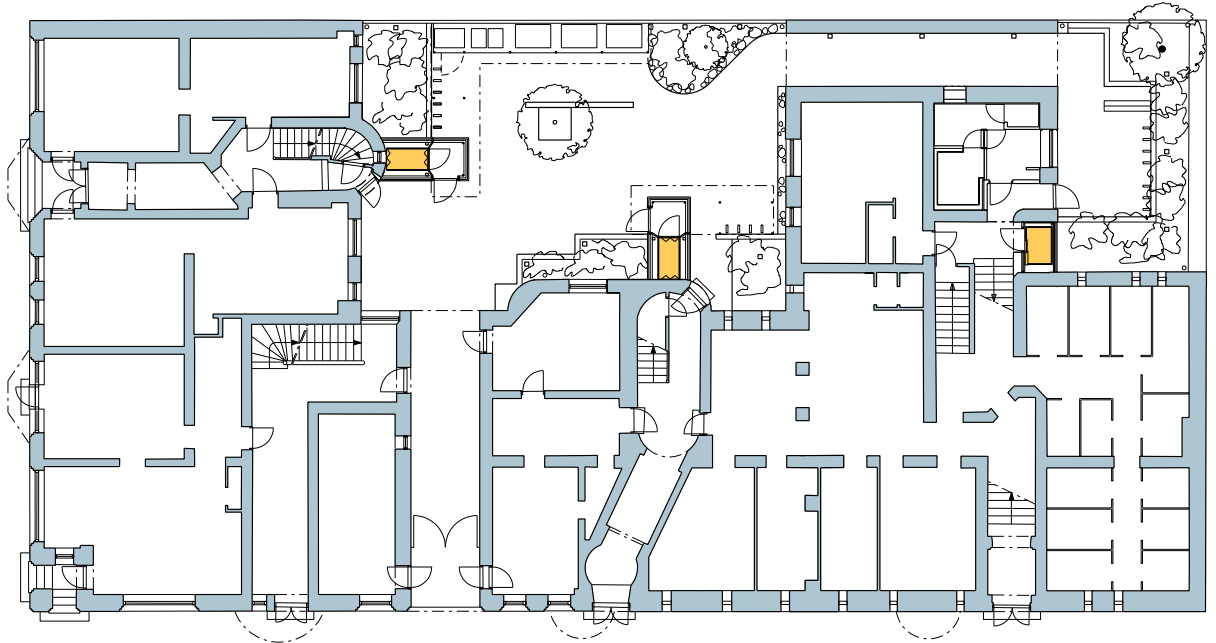


Lapinlahdenkatu 19

Talon rakentamisvuosi 1911.

Hissihankkeen kokonaiskustannukset (2006): 900 000 €, taloyhtiön osuus 360 000 € (3 hissiä).



Sisäänkäyntikerros.



Kuva pihalta. A- ja C-portaiden lasiverhoillut hissikiuilut.

Mauri Helenius

Facebook: Hissit Stadin kerrostaloihin

www.hel.fi/hissiprojekti



Helsingin kaupunki
Kaupunginkanslia

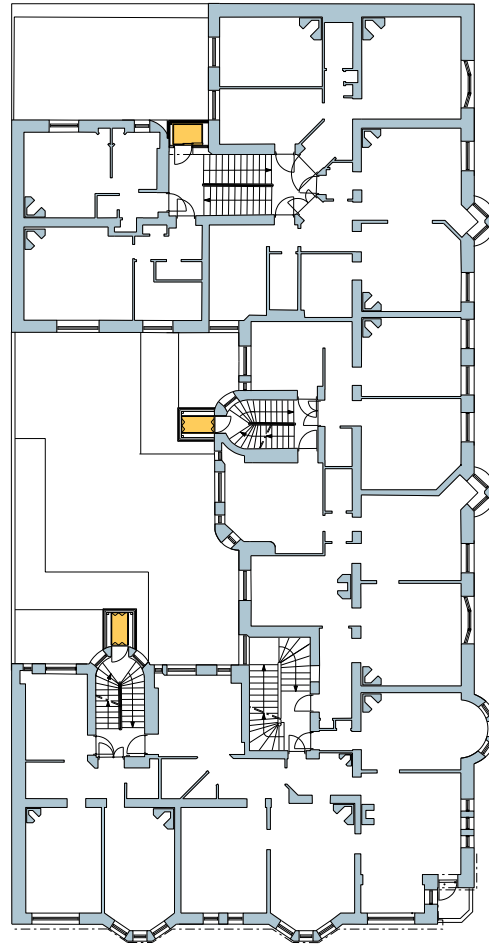
Talous- ja suunnitteluosasto, hissiprojekti
Hissiasiamies Simo Merilä puh (09) 310 36122
simo.merila@hel.fi





Valokuvat Mauri Helenius 2008

A-portaassa käynti hissiin tapahtuu tuuletusparveketasolta.



Arkkitehtitoimisto P&P Manner Oy



D-portaassa pihanpuolen sisäänkäynti uusittiin. Hissi asennettiin vanhan sisäänkäynnin kohdalle tuuletusparvekkeiden linjaan.

